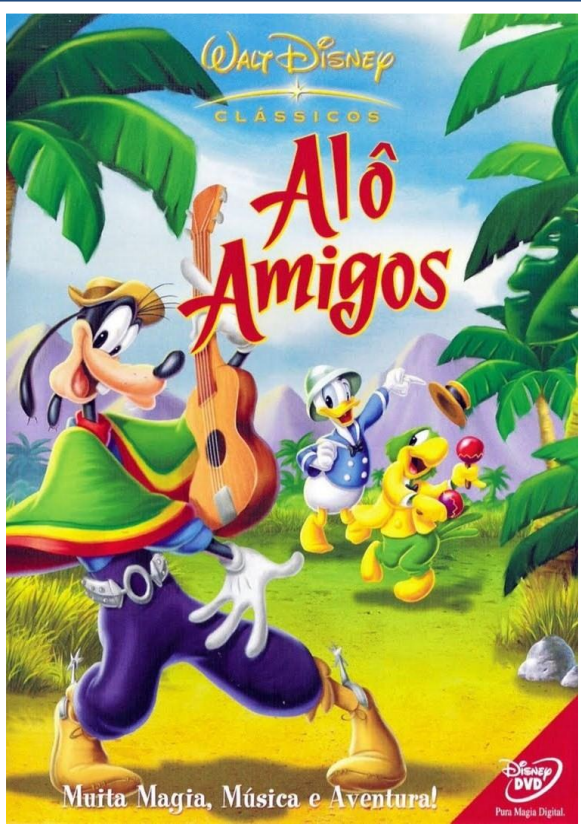


ALÔ AMIGOS!



Sinopse oficial: Walt Disney e seus animadores partem em uma excursão rumo à América do Sul, onde procuram conhecer as peculiaridades locais e aplicá-las em animações envolvendo personagens famosos, como Pato Donald e Pateta, e outros inéditos, como Pedro e Zé Carioca

TIPO: ABORDAGEM REFLEXIVA **NÍVEL:** FÁCIL **VIA:** FORMAÇÃO DO ESTUDANTE **FOCO:** EF1

QUESTÕES – A ABORDAGEM DO FILME NA SALA DE AULA

01 – Faça a exibição do filme da melhor maneira possível (ver guia introdutório).

02 – Cabe ressaltar que após a sessão, o ideal é que haja espaço para os estudantes colocarem as suas opiniões, estas, por prezarem pela falta de maturidade com a linguagem audiovisual e literária, serem recebidas e devolvidas com o devido respeito e atenção.

03 – Este filme é muito interessante para trabalhar com todas as séries do ensino fundamental 01. O professor, ao aplicar bem esta animação, plantará uma semente que germinará muito bem nas aulas de História, Geografia, ou qualquer disciplina das Ciências Humanas, quando os estudantes estiverem cursando o ensino fundamental 02. Alô Amigos foi produzido na época da visita do magnata Walt Disney no Brasil, na política de boa vizinhança da Segunda Guerra Mundial. O filme mostrar o contato entre personagens diferentes, de culturas distintas. Realce estes detalhes com os estudantes, promova exercícios de descrição dos personagens e paisagens, de como cada cultura é representada no filme.

04 – O personagem Zé Carioca é o arquétipo do malandro brasileiro. Direcione o olhar dos estudantes para esta questão, e, assim, promova discussões sobre ética, respeito e formação de caráter.